

女子美術大学 × アートラボはしもと連携プロジェクト

# cross references: 協働のためのケーススタディ

2017年11月17日[金] - 26日[日] 会場:アートラボはしもと  
10:00 - 17:00 \*水曜日休館 入場無料

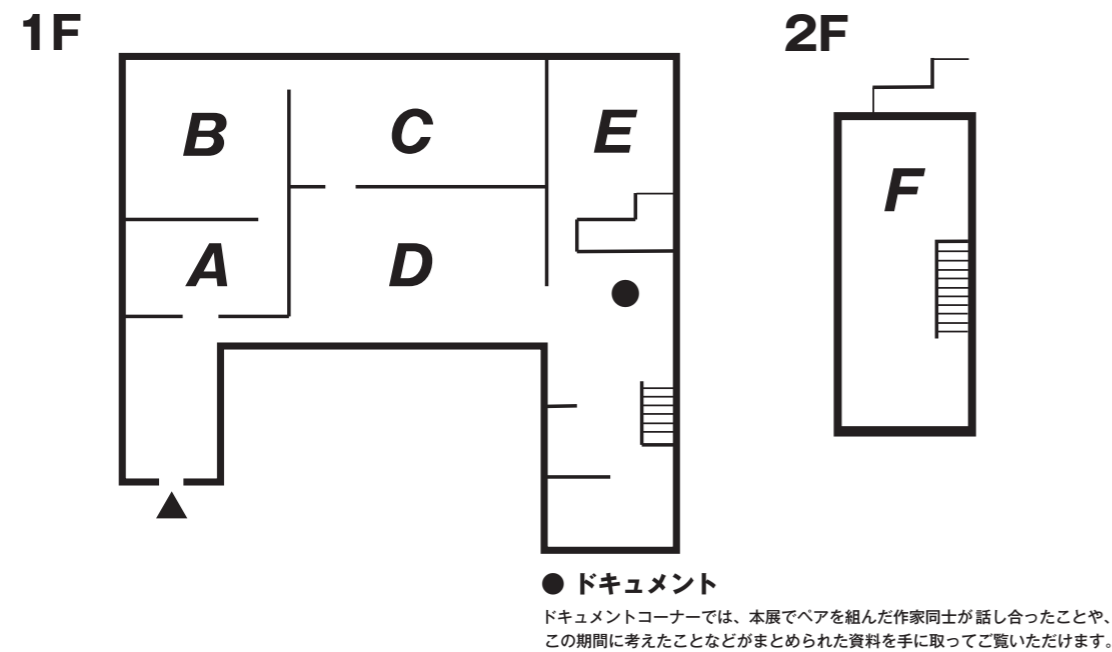
主催:女子美術大学

共催:アートラボはしもと

後援:アートラボはしもと事業推進協議会

(女子美術大学・桜美林大学・多摩美術大学・東京造形大学・相模原市)

## Floor Map

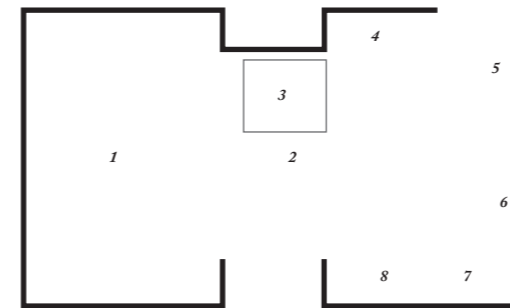


## 本展覧会は、写真撮影が可能です。

- \* 動画の撮影は禁止します。
- \* フラッシュ・三脚・自撮り棒のご使用はご遠慮ください。
- \* SNSなど不特定多数への公開は可能ですが、周囲の方へのご配慮をお願いいたします。
- \* 刊行物などへの無断使用を禁止します。
- \* 撮影した写真は、私的利用の範囲に限らせていただきます。

## A

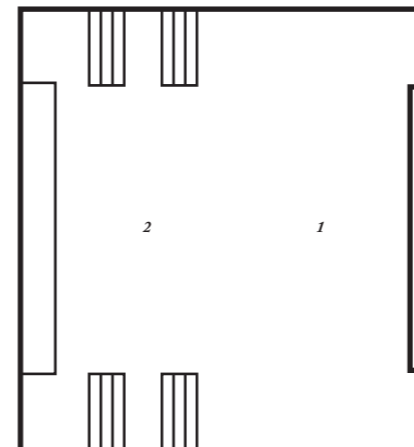
加藤千晶 | KATO Chiaki [博士前期課程洋画研究領域 修了生] × 永田琴巳 | NAGATA Kotomi [洋画専攻1年]  
鎌田海咲 | KAMATA Misaki [洋画専攻2年] × 佐々木幸穂 | SASAKI Sachiko [洋画専攻3年]



- 1 加藤千晶・永田琴巳  
《エピソードを辿る》2017年/インスタレーション
- 2 鎌田海咲  
《灯る》2017年/油画
- 3 鎌田海咲  
《この世界の誰かへ》2017年/布、古着、ビーズ、支柱、LED照明
- 4 鎌田海咲  
《まいご》2017年/油画
- 5 鎌田海咲  
《かわたり》2017年/油画
- 6 佐々木幸穂  
《かみさまの》2017年/油画
- 7 佐々木幸穂  
《夏》2017年/油画
- 8 佐々木幸穂  
《私の場所》2017年/油画

## B

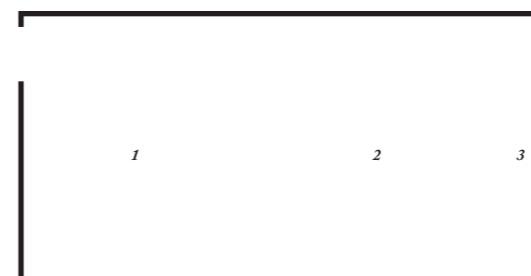
済藤優希 | SAITO Yuki [洋画専攻3年] × 前田乃映 | MAEDA Noe [洋画専攻3年]



- 1 前田乃映  
《折り》2016年/インスタレーション 音楽提供:清川茉莉佳
- 2 済藤優希  
《折り、伝えず伝わらず》2016年/インスタレーション/布、赤い手紙

## C

中条璃々子 | NAKAJO Ririko [洋画専攻3年] × 吉田朋花 | YOSHIDA Tomoka [博士前期課程洋画研究領域 修了生]  
清川茉莉佳 | KIYOKAWA Marika [洋画専攻3年] × 栄 悠里 | SAKAE Yuri [洋画専攻3年]



- 1 中条璃々子・吉田朋花  
《流るときに留む》2017年/インスタレーション/ガラス、キャスト、土、バケツ、柄杓、布テープマスキング
- 2 清川 茉莉佳  
《新時間超越機》2017年/木材、麻材、アクリル、額縁
- 3 栄 悠里  
《夢を見ている》2016年/映像作品、3分45秒、ループ

# D

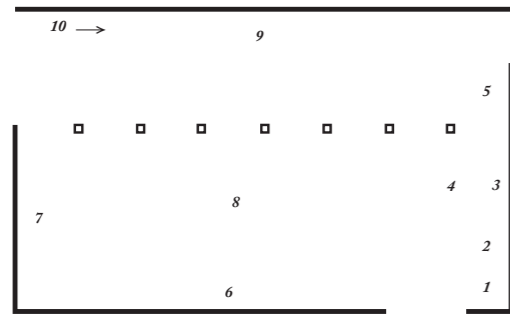
川口瑠利弥 | KAWAGUCHI Ruriya [洋画専攻3年] × 樋口遥菜 | HIGUCHI Haruna [洋画専攻版画コース3年]

今井直子 | IMAI Naoko [洋画専攻3年] × 寺西 遥 | TERANISHI Haruka [工芸専攻ガラスコース3年]

大石深雪 | OISHI Miyuki [洋画専攻版画コース3年] × 細川友萌 | HOSOKAWA Yume [洋画専攻3年]

木村優希 | KIMURA Yuki [洋画専攻3年] × リサ・スラヴィッツ | Lisa SLAWITZ [洋画専攻3年(留学生)]

酒井紫帆 | SAKAI Shiho [洋画専攻3年] × 中山 開 | NAKAYAMA Kai [洋画専攻助手]



1 川口瑠利弥  
《Mr.J》2017年/油彩  
2 川口瑠利弥  
《シド》2017年/油彩

3 樋口遥菜  
《INSIDE》2017年/シルクスクリーン  
4 樋口遥菜  
《Part》2017年/シルクスクリーン  
5 樋口遥菜  
《出会い》2017年/油彩

6 大石深雪・細川友萌  
《夢》2017年/インスタレーション

7 木村優希・リサ スラヴィッツ  
《sea&kunekune》2017年  
- 木村優希  
シリーズ《食器シリーズ》《気まぐれシリーズ》2015-2017年/紙、水彩、アクリル、版画  
- リサ・スラヴィッツ  
シリーズ《光と空間のヴルスト》(“wurstchen in Licht und Raum”) 2017年/油彩、紙

8 今井直子・寺西 遥  
《わたしわ》2017年/インスタレーション/鏡、A4 プリント紙、洗濯バサミ

9 酒井紫帆  
《この箱庭の中で》2017年/キャンバス、油彩

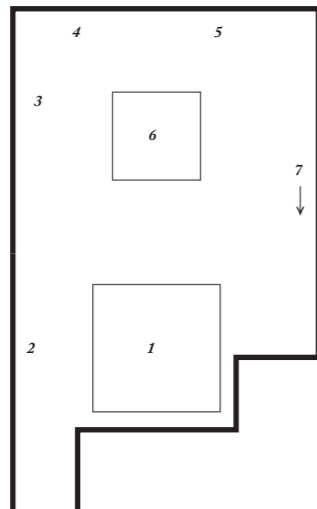
10 中山 開  
《参照するh145》2017年/水系、他  
\*会場の外壁からエントランス、事務室の中まで作品が続いています。ただし、事務室内の作品は、ご覧いただけません

# E

安齋 薫 | ANZAI Kaoru [洋画専攻4年] × 中村花絵 | NAKAMURA Hanae [洋画専攻版画コース助手]

記憶のはがしプロジェクト | Peel off the Memory Project (阿部大介 | ABE Daisuke [洋画専攻版画コース准教授]・

鷹野 健 | TAKANO Takeshi [アーティスト]) × 高松由佳利 | TAKAMATSU Yukari [洋画専攻3年]



1 安齋 薫・中村花絵  
《ハレとケ》2017年/インスタレーション

2 記憶のはがしプロジェクト (阿部大介・鷹野 健)  
《革椅子の場合》2017年/樹脂系エマルジョン、油性インク、アクリルボックス、その他

3 記憶のはがしプロジェクト (阿部大介・鷹野 健)  
《銅板の場合》2017年/経年劣化した銅板、油性インク、その他

4 記憶のはがしプロジェクト (阿部大介・鷹野 健)  
《リノニウムの場合》2017年/樹脂系エマルジョン、油性インク、アクリルボックス、その他

5 記憶のはがしプロジェクト (阿部大介・鷹野 健)  
《トタンの場合》2017年/樹脂系エマルジョン、油性インク、アクリルボックス、その他

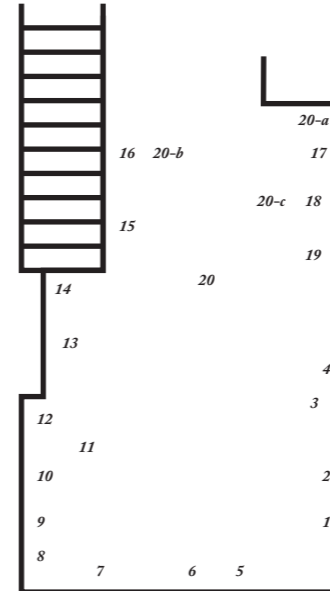
6 記憶のはがしプロジェクト (阿部大介・鷹野 健)  
《写り込みのための習作》2017年/樹脂系エマルジョン、鏡面スプレー、その他

7 高松由佳利  
《Aは他を介してaを見る》2017年/光沢紙、アクリル、ベニヤ板  
\*2Fへの階段に作品が続いています

# F

関根安依莉 | SEKINE Airi [洋画専攻1年] × 乗田菜々美 | NORITA Nanami [ヴィジュアルデザイン専攻助手]

川崎瑞穂 | KAWASAKI Mizuho [洋画専攻2年] × 室井麻未 | MUROI Mami [洋画専攻助手]



1 川崎瑞穂  
《Higher love》2016年/キャンバス、油彩、ジェッソ、モデリングペースト

2 川崎瑞穂  
《うたかた》2015年/キャンバス、油彩

3 川崎瑞穂  
《星の囚人》2017年/キャンバス、油彩、ジェッソ、モデリングペースト、セラミックパルーン

4 室井麻未  
《screen》2017年/キャンバス、油彩

5 川崎瑞穂  
《記憶は雨のように》2017年/キャンバス、油彩、セラミックパルーン

6 川崎瑞穂  
《星の囚人》2017年/キャンバス、油彩

7 室井麻未  
《cycle》2017年/綿布、アクリル

8 室井麻未  
《影》2016年/麻布、油彩

9 室井麻未  
《部屋》2017年/キャンバス、油彩

10 室井麻未  
《窓》2016年/キャンバス、油彩

11 室井麻未  
《カーテン》2016年/キャンバスボード、油彩

12 川崎瑞穂  
《numb》2017年/キャンバス、油彩、ジェッソ、モデリングペースト

13 川崎瑞穂  
《I want it all》2016年/キャンバス、油彩、ジェッソ、モデリングペースト

14 室井麻未  
《夜の光》2016年/キャンバス、油彩

15 関根安依莉  
《沈んでいく私》2016年/油彩

16 関根安依莉  
《妄想欲に溺れる私》2017年/油彩

17 関根安依莉  
《わたしと見えない呪縛》2017年/油彩、コラージュ

18 関根安依莉  
《夕焼け》2015年/油彩

19 関根安依莉  
《水面に映る風景》2015年/油彩

20 乗田菜々美  
《東京東京東京東京東京》2017年/インスタレーション

20-a 寺山修司「誰か故郷を想はざる」より引用

20-b 永井荷風「断腸亭日乗」より引用

20-c マクシム・ゴーリキー「二十六人とひとり」より引用